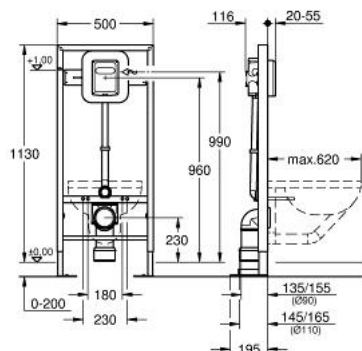


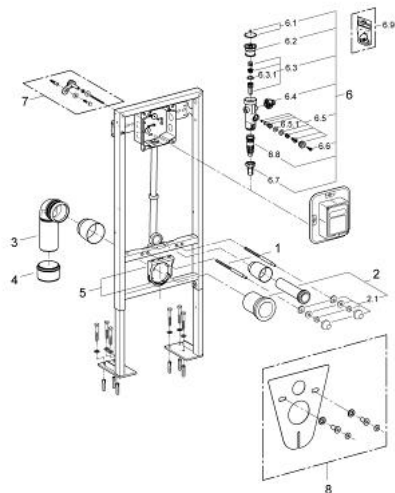
38 585 001 **RAPID SL PRO ZÁVĚSNÉ WC**



POPIS PRODUKTU

- splachovací ventil 6 - 9 l
- pro manuální/elektronické splachování
- stavební výška 1,13 m
- pro volně stojící instalaci, pro instalace na zeď nebo stěny s cvočky
- ocelový rám s povrchovou úpravou fólií/žárově pozinkovaný, samonosný
- pro obložení sádkartonem, kompletně předmontováno
- pro jednotlivou instalaci
- uzamykatelný
- výškově nastavitelná přípojka
- upevňovací materiál
- certifikováno TUV
- 2 úchyty pro WC
- rozteč šroubů 180/230 mm
- hloubkově nastavitelné
- výtokové koleno Ø 90 mm
- redukce Ø 90/110 mm
- přívodní a odpadní souprava
- manuální/elektronické splachování
- nastavitelný
- nízká hlučnost (skupina I podle německé specifikace hluku)
- ¾"
- nastavitelný objem 6–9 l
- uzavírací ventil
- koleno splachovacího potrubí
- nastavení průtoku
- bez doplňků pro instalaci na stěnu

38 585 001 RAPID SL PRO ZÁVĚSNÉ WC



NÁHRADNÍ DÍLY , února 2006 – Nyní

- 1: Závitový kolík (Č. obj. 4276400M)
- 2: Přívodná a odvodná souprava pro WC (Č. obj. 37311K00)
- 2.1: Upevnění umyvadla (Č. obj. 43511SH0)
- 2.2: Spojovací díl (Č. obj. 37119000)
- 3: PP-odpadové koleno DN 90 (Č. obj. 42327000)
- 4: Redukční kus (Č. obj. 42242000)
- 5: Úchyt pro odpadní oblouk (Č. obj. 42243000)
- 6: Tlakový splachovač (Č. obj. 37153000)
- 6.1: Kolečko (Č. obj. 43043000)
- 6.2: Kryt se svorkou (Č. obj. 43122000)
- 6.3: Píst (Č. obj. 43451000)
- 6.3.1: Manžeta (Č. obj. 4376900M)
- 6.4: Předuzávěr (Č. obj. 43405000)
- 6.5: Vypouštěcí ventil (Č. obj. 43422000)
- 6.5.1: Membrána (Č. obj. 4377300M)
- 6.6: Ovládací páka (Č. obj. 43067000)
- 6.7: Odpad (Č. obj. 43326000)
- 6.8: Tryska škrtdla (Č. obj. 43407000)
- 6.9: Sada těsnění (Č. obj. 43012000)*
- 7: Nástěnná přípojka (Č. obj. 3855800M)*
- 8: Tlumící set (Č. obj. 37131000)*

* Volitelné příslušenství