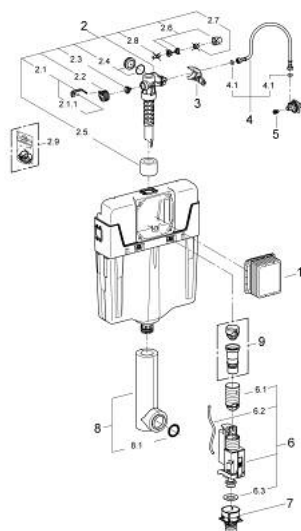


38 661 000 **SPLACHOVACÍ NÁDRŽKA**

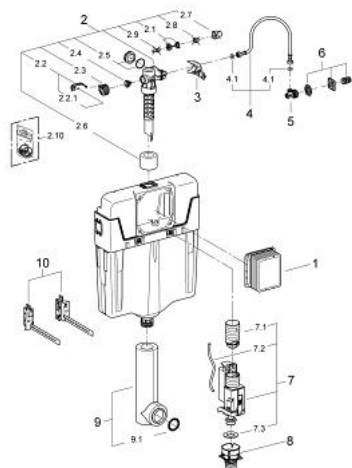


NÁHRADNÍ DÍLY , listopadu 2012 – Nyní

- 1: Revizní šachta (Č. obj. 66783000)
- 2: Napouštěcí ventil (Č. obj. 37095000)
- 2.1: Kompletní páka (Č. obj. 43734000)
- 2.1.1: Těsnění (Č. obj. 4377000M)
- 2.2: Ventilová hlavice (Č. obj. 43536000)
- 2.3: Membrána (Č. obj. 4375800M)
- 2.4: Šroubovací krytka (Č. obj. 43735000)
- 2.5: Ventilový plovák, 5 ks. (Č. obj. 4379100M)
- 2.6: Sada těsnění (Č. obj. 43722000)*
- 3: Konsole (Č. obj. 42246000)
- 4: Připojná hadička (Č. obj. 42233000)
- 4.1: O-kroužek (Č. obj. 0319100M)
- 5: Vršek (Č. obj. 42385000)
- 6: Vypouštěcí ventil Dual Flush AV1 (Č. obj. 42320000)
- 6.1: prodloužení pro přepadovou rouru (Č. obj. 42313000)
- 6.2: pneumatická hadička 1ks (Č. obj. 42319000)
- 6.3: Těsnění (Č. obj. 42310000)
- 7: Sedlo ventilu pro GD2 (Č. obj. 42315000)
- 8: Podomítková splachová trubka (Č. obj. 43908000)
- 8.1: O-kroužek (Č. obj. 4388000M)
- 9: 4,5 l adaptér pro GD2 (Č. obj. 42333000)*

* Volitelné příslušenství

38 661 000 **SPLACHOVACÍ NÁDRŽKA**

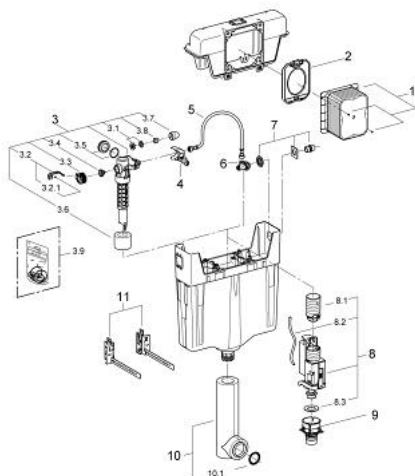


NÁHRADNÍ DÍLY , listopadu 2009 – listopadu 2012

- 1: Revizní šachta (Č. obj. 66783000)
- 2: Napouštěcí ventil (Č. obj. 37095000)
- 2.1: Kompletní páka (Č. obj. 43734000)
- 2.1.1: Těsnění (Č. obj. 4377000M)
- 2.2: Ventilová hlavice (Č. obj. 43536000)
- 2.3: Membrána (Č. obj. 4375800M)
- 2.4: Šroubovací krytka (Č. obj. 43735000)
- 2.5: Ventilový plovák, 5 ks. (Č. obj. 4379100M)
- 2.6: Sada těsnění (Č. obj. 43722000)*
- 3: Konsole (Č. obj. 42246000)
- 4: Přípojná hadička (Č. obj. 42233000)
- 4.1: O-kroužek (Č. obj. 0319100M)
- 5: Roháček (Č. obj. 42235000)
- 6: Vodovodní přípojka (Č. obj. 42234000)
- 7: Vypouštěcí ventil Dual Flush AV1 (Č. obj. 42320000)
- 7.1: prodloužení pro přepadovou rouru (Č. obj. 42313000)
- 7.2: pneumatická hadička 1ks (Č. obj. 42319000)
- 7.3: Těsnění (Č. obj. 42310000)
- 8: Sedlo ventilu pro GD2 (Č. obj. 42315000)
- 9: Podomítková splachová trubka (Č. obj. 43908000)
- 9.1: O-kroužek (Č. obj. 4388000M)
- 10: nástěnný úchyt (Č. obj. 4268400M)

* Volitelné příslušenství

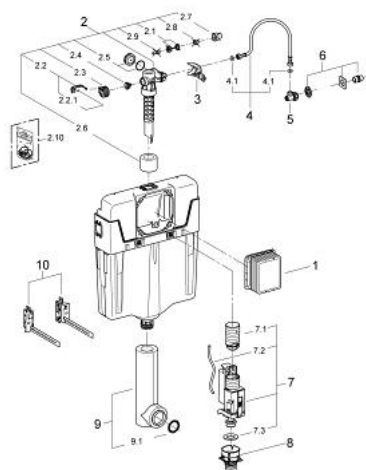
38 661 000 **SPLACHOVACÍ NÁDRŽKA**



NÁHRADNÍ DÍLY , června 2008 – listopadu 2009

- 1: Revízní otvor pro GD2 v Unisetu (Č. obj. 42325000)
 - 2: Ochranná deska (Č. obj. 42231000)
 - 3: Napouštěcí ventil (Č. obj. 37095000)
 - 3.1: Kompletní páka (Č. obj. 43734000)
 - 3.1.1: Těsnění (Č. obj. 4377000M)
 - 3.2: Ventilová hlavice (Č. obj. 43536000)
 - 3.3: Membrána (Č. obj. 4375800M)
 - 3.4: Šroubovací krytka (Č. obj. 43735000)
 - 3.5: Ventilový plovák, 5 ks. (Č. obj. 4379100M)
 - 3.6: Sada těsnění (Č. obj. 43722000)*
 - 4: Konsole (Č. obj. 42246000)
 - 5: Připojná hadička (Č. obj. 42233000)
 - 5.1: O-kroužek (Č. obj. 0319100M)
 - 6: Roháček (Č. obj. 42235000)
 - 7: Vodovodní přípojka (Č. obj. 42234000)
 - 8: Vypouštěcí ventil Dual Flush AV1 (Č. obj. 42320000)
 - 8.1: prodloužení pro přepadovou rouru (Č. obj. 42313000)
 - 8.2: pneumatická hadička 1ks (Č. obj. 42319000)
 - 8.3: Těsnění (Č. obj. 42310000)
 - 9: Sedlo ventilu pro GD2 (Č. obj. 42315000)
 - 10: Podomítková splachová trubka (Č. obj. 43908000)
 - 10.1: O-kroužek (Č. obj. 4388000M)
 - 11: nástěnný úchyt (Č. obj. 4268400M)
- * Volitelné příslušenství

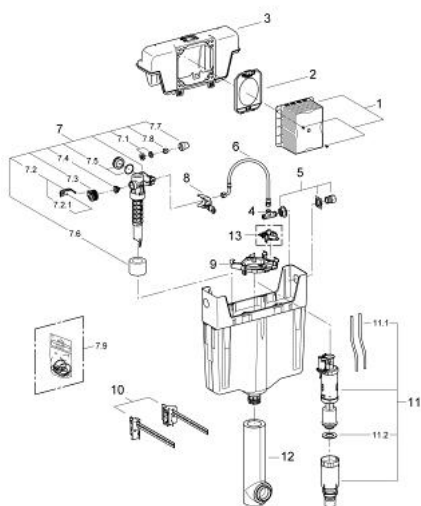
38 661 000 **SPLACHOVACÍ NÁDRŽKA**



NÁHRADNÍ DÍLY , srpna 2007 – června 2008

- 1: Revízní otvor pro GD2 v Unisetu (Č. obj. 42325000)
 - 2: Ochranná deska (Č. obj. 42231000)
 - 3: Kryt (Č. obj. 42230000)
 - 4: Napouštěcí ventil (Č. obj. 37095000)
 - 4.1: Kompletní páka (Č. obj. 43734000)
 - 4.1.1: Těsnění (Č. obj. 4377000M)
 - 4.2: Ventilová hlavice (Č. obj. 43536000)
 - 4.3: Membrána (Č. obj. 4375800M)
 - 4.4: Šroubovací krytka (Č. obj. 43735000)
 - 4.5: Ventilový plovák, 5 ks. (Č. obj. 4379100M)
 - 4.6: Sada těsnění (Č. obj. 43722000)*
 - 5: Konsole (Č. obj. 42246000)
 - 6: Připojná hadička (Č. obj. 42233000)
 - 6.1: O-kroužek (Č. obj. 0319100M)
 - 7: Roháček (Č. obj. 42235000)
 - 8: Vodovodní přípojka (Č. obj. 42234000)
 - 9: Vypouštěcí ventil Dual Flush AV1 (Č. obj. 42320000)
 - 9.1: prodloužení pro přepadovou rouru (Č. obj. 42313000)
 - 9.2: pneumatická hadička 1ks (Č. obj. 42319000)
 - 9.3: Těsnění (Č. obj. 42310000)
 - 10: Sedlo ventilu pro GD2 (Č. obj. 42315000)
 - 11: Splachovací trubka (Č. obj. 42685000)
 - 12: nástěnný úchyt (Č. obj. 4268400M)
- * Volitelné příslušenství

38 661 000 **SPLACHOVACÍ NÁDRŽKA**



NÁHRADNÍ DÍLY , září 2003 – srpna 2007

- 1: Revizní šachta (Č. obj. 42244000)
- 2: Ochranná deska (Č. obj. 42231000)
- 3: Kryt (Č. obj. 42230000)
- 4: Roháček (Č. obj. 42235000)
- 5: Vodovodní přípojka (Č. obj. 42234000)
- 6: Připojná hadička (Č. obj. 42233000)
- 6.1: O-kroužek (Č. obj. 0319100M)
- 7: Napouštěcí ventil (Č. obj. 37095000)
- 7.1: Kompletní páka (Č. obj. 43734000)
- 7.1.1: Těsnění (Č. obj. 4377000M)
- 7.2: Ventilová hlavice (Č. obj. 43536000)
- 7.3: Membrána (Č. obj. 4375800M)
- 7.4: Šroubovací krytka (Č. obj. 43735000)
- 7.5: Ventilový plovák, 5 ks. (Č. obj. 4379100M)
- 7.6: Sada těsnění (Č. obj. 43722000)*
- 8: Konsole (Č. obj. 42246000)
- 9: kolmá traverza (Č. obj. 42682000)
- 10: nástěnný úchyt (Č. obj. 4268400M)
- 11: Vypouštěcí ventil Dual Flush AV1 (Č. obj. 42253000)
- 11.1: Hadice, set (Č. obj. 42775000)
- 11.2: Těsnění pro odtokový ventil (Č. obj. 43962000)
- 12: Splachovací trubka (Č. obj. 42685000)
- 13: Konzola GD 2 (Č. obj. 42683000)*

* Volitelné příslušenství