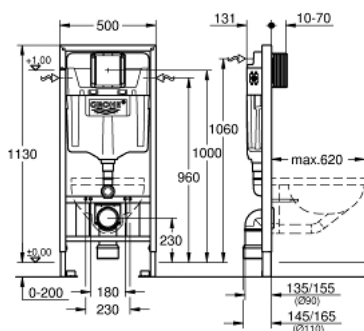


## 38 897 000 **RAPID SL MODUL PRO WC, STAVEBNÍ VÝŠKA 1.13 M, S VERTIKÁLNÍ PODPOROU UŽŠÍ ZÁCHODOVÉ MÍSY**

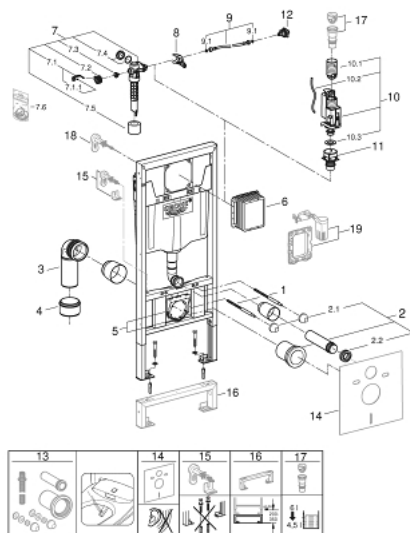


### POPIS PRODUKTU

- s vertikální podporou záchodové mísy s nosnou plochou menší než 20 cm
- splachovací nádrž GD 2, 6 - 9 l
- pro předstěnovou montáž nebo montáž do lehké příčky
- ocelový rám, práškové lakování, samonosný
- pro obložení sádkartonem, kompletně předmontováno
- pevné objektové připojky
- rychlé nastavení, uzamykatelné
- upevňovací materiál
- certifikováno TÜV
- 2 úchyty pro WC
- upevnění keramiky
- rozteč šroubů 180/230 mm
- odpadní koleno Ø 90 mm
- hloubkově nastavitelné
- redukce Ø 90/110 mm
- přívodní a odpadní souprava
- splachovací nádrž GD 2, 6 - 9 l, obsahuje:
- nastaveno z výroby na 3 l - 6 l
- pneumatický odtokový ventil nabízí 3 režimy chodu: 2-činné splachování, anebo start/stop a nebo nepřerušitelné (pouze start)
- přívod vody zleva / zprava nebo zezadu
- skupina armatur I - nízká hlučnost
- izolováno od kondenzující vody
- přípojka vody DN 15 s integrovaným rohovým ventilem a šroubovým spojem bez použití nářadí
- pro instalaci není třeba nářadí kontrolní hřídele včetně ochrany během fáze výstavby
- pro vertikální nebo horizontální použití
- nástěnný držák 38 558 00M pro montáž na zeď je nutné objednat zvlášť
- revizní otvor 40 911 000 pro malá ovládací tlačítka je nutné objednat zvlášť



## 38 897 000 **RAPID SL MODUL PRO WC, STAVEBNÍ VÝŠKA 1.13 M, S VERTIKÁLNÍ PODPOROU UŽŠÍ ZÁCHODOVÉ MÍSY**



### NÁHRADNÍ DÍLY , října 2021 – Nyní

- 1: Závrtový kolík (Č. obj. 4276400M)
  - 2: Přívodná a odvodná souprava pro WC (Č. obj. 37311K00)
  - 2.1: Upevnění umyvadla (Č. obj. 43511SH0)
  - 2.2: Spojovací díl (Č. obj. 37119000)
  - 3: PP-odpadové koleno DN 90 (Č. obj. 42327000)
  - 4: Redukční kus (Č. obj. 42242000)
  - 5: Úchyt pro odpadní oblouk (Č. obj. 42243000)
  - 6: Revizní šachta (Č. obj. 66791000)
  - 7: Napouštěcí ventil (Č. obj. 37095000)
  - 7.1: Kompletní páka (Č. obj. 43734000)
  - 7.1.1: Těsnění (Č. obj. 4377000M)
  - 7.2: Ventilová hlavice (Č. obj. 43536000)
  - 7.3: Membrána (Č. obj. 4375800M)
  - 7.4: Šroubovací krytka (Č. obj. 43735000)
  - 7.5: Ventilový plovák, 5 ks. (Č. obj. 4379100M)
  - 7.6: Sada těsnění (Č. obj. 43722000)\*
  - 8: Konsole (Č. obj. 42246000)
  - 9: Připojná hadička (Č. obj. 42233000)
  - 9.1: O-kroužek (Č. obj. 0319100M)
  - 10: Vypouštěcí ventil Dual Flush AV1 (Č. obj. 42320000)
  - 10.1: prodloužení pro přepadovou rouru (Č. obj. 42313000)
  - 10.2: pneumatická hadička 1ks (Č. obj. 42319000)
  - 10.3: Těsnění (Č. obj. 42310000)
  - 11: Sedlo ventilu pro GD2 (Č. obj. 42315000)
  - 12: připojení vody (Č. obj. 48561000)
  - 13: Retrofit souprava pro sprchové toalety Sensia Arena a IGS (Č. obj. 40899000)\*
  - 14: Tlumící set (Č. obj. 37131000)\*
  - 15: Extra nástěnné držáky, flexibilní umístění (Č. obj. 38733000)\*
  - 16: Prodloužení (Č. obj. 38629000)\*
  - 17: 4,5 l adaptér pro GD2 (Č. obj. 42333000)\*
  - 18: Nástěnná přípojka (Č. obj. 3855800M)\*
  - 19: Přestavbový set (Č. obj. 38796000)\*
- \* Volitelné příslušenství