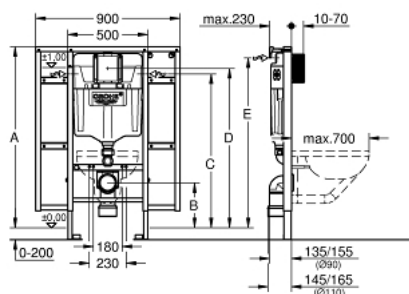


39 140 000 RAPID SL MODUL PRO WC, STAVEBNÍ VÝŠKA 1,13 M S FIXAČNÍMI ELEMENTY PRO MADLA

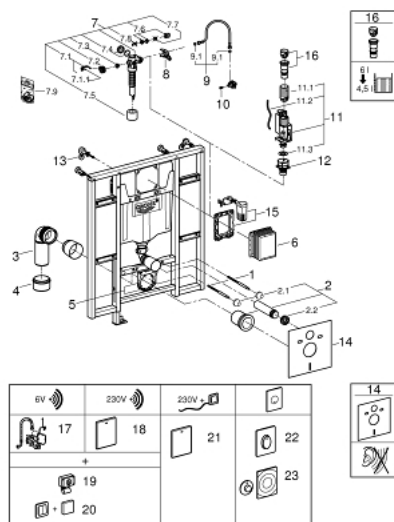


A	1080	1130
B	230	280
C	910	960
D	950	1000
E	1010	1060

POPIS PRODUKTU

- splachovací nádrž GD 2, 6–9 l
- pro zdravotně postižené
- pro WC mísy s přesahem 70 cm
- pro nástěnnou montáž nebo montáž do lehké přčky
- ocelový rám, práškové lakování, samonosný
- pro obložení sádkartone, kompletně předmontováno
- pevné objektové připojky
- rychlé nastavení, uzamykatelné
- upevňovací materiál
- certifikováno TÜV
- 2 úchyty pro WC
- 4 nástěnné úhelníky
- upevnění keramiky
- rozteč šroubů 180/230 mm
- PP odpadní koleno Ø 90 mm
- hloubkově nastavitelné
- PP redukce Ø 90/110 mm
- přívodní a odpadní souprava
- splachovací nádrž GD 2, 6 - 9 l, obsahující následující vlastnosti:
- nastaveno z výroby na 6 l a 3 l
- pneumatický odtokový ventil nabízející 3 režimy provozu: dvojité splachování nebo start/stop nebo jednoduché splachování
- přívod vody zleva/zprava nebo zezadu
- nízká hlučnost (skupina I podle německé specifikace hluku)
- izolováno od kondenzující vody
- ½" vodovodní přípojka včetně integrovaného rohového ventilu a šroubení na flexibilní hadici
- pro instalaci revizní šachty včetně těsnění není třeba žádné nářadí
- pro vertikální nebo horizontální použití
- včetně nástěnných úhelníků 38 558 00M pro instalaci na stěnu
- pro montáž malých splachovacích tlačítek prosím objednejte revizní šachtu 40 911 000 (prodává se samostatně)

39 140 000 RAPID SL MODUL PRO WC, STAVEBNÍ VÝŠKA 1,13 M S FIXAČNÍMI ELEMENTY PRO MADLA



NÁHRADNÍ DÍLY , června 2014 – Nyní

- 1: Závrtový kolík (Č. obj. 4276400M)
- 2: Přívodná a odvodná souprava pro WC (Č. obj. 37311K00)
 - 2.1: Upevnění umyvadla (Č. obj. 43511SH0)
 - 2.2: Spojovací díl (Č. obj. 37119000)
- 3: PP-odpadové koleno DN 90 (Č. obj. 42327000)
- 4: Redukční kus (Č. obj. 42242000)
- 5: Úchyt pro odpadní oblouk (Č. obj. 42243000)
- 6: Revizní šachta (Č. obj. 66791000)
- 7: Napouštěcí ventil (Č. obj. 37095000)
 - 7.1: Kompletní páka (Č. obj. 43734000)
 - 7.1.1: Těsnění (Č. obj. 4377000M)
 - 7.2: Ventilová hlavice (Č. obj. 43536000)
 - 7.3: Membrána (Č. obj. 4375800M)
 - 7.4: Šroubovací krytka (Č. obj. 43735000)
 - 7.5: Ventilový plovák, 5 ks. (Č. obj. 4379100M)
- 7.6: Sada těsnění (Č. obj. 43722000)*
- 8: Konsole (Č. obj. 42246000)
- 9: Připojná hadička (Č. obj. 42233000)
 - 9.1: O-kroužek (Č. obj. 0319100M)
- 10: Vršek (Č. obj. 42385000)
- 11: Vypouštěcí ventil Dual Flush AV1 (Č. obj. 42320000)
 - 11.1: prodloužení pro přepadovou rouru (Č. obj. 42313000)
 - 11.2: pneumatická hadička 1ks (Č. obj. 42319000)
 - 11.3: Těsnění (Č. obj. 42310000)
- 12: Sedlo ventilu pro GD2 (Č. obj. 42315000)
- 13: Nástěnná přípojka (Č. obj. 3855800M)
- 14: Tlumicí set (Č. obj. 37131000)*
- 15: Přestavbový set (Č. obj. 38796000)*
- 16: 4,5 l adaptér pro GD2 (Č. obj. 42333000)*
- 17: Rádiová elektronika (Č. obj. 39141000)*
- 18: Rádiová elektronika (Č. obj. 38759SD0)*
- 19: Rádiový vysílač 868,4 MHz (Č. obj. 38758000)*
- 20: Rádiový vysílač (Č. obj. 39142000)*
- 21: WC ovládání (Č. obj. 38934SD0)*
- 22: Splachovací tlačítko (Č. obj. 38564000)*
- 23: Pneumatické ovládání (Č. obj. 37059000)*

* Volitelné příslušenství