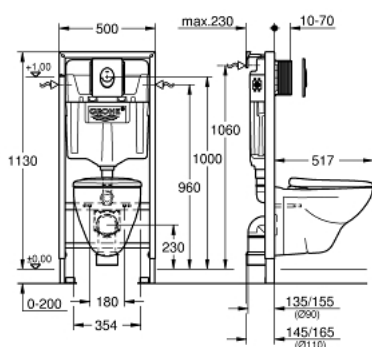


39 192 000 SOLIDO PERFECT SET 4 V 1 S KERAMIKOU



POPIS PRODUKTU (1/2)

- Barva: Chrom
- splachovací nádrž GD 2, 6–9 l
- stavební výška 1,13 m
- pro nástěnnou montáž nebo montáž do lehké přičky
- ocelový rám, práškové lakování, samonosný
- pro obložení sádkartonem, kompletně předmontováno
- pevné objektové přípojky
- rychlé nastavení, uzamykatelné
- upevňovací materiál
- 2 úchyty pro WC
- upevnění keramiky
- rozteč šroubů 180/230 mm
- PP odpadní koleno Ø 90 mm
- hloubkově nastavitelné
- redukce Ø 90/110 mm
- přívodní a odpadní souprava
- splachovací nádrž GD 2, 6 - 9 l
- nastaveno z výroby na 6 l a 3 l
- přívod vody zleva/zprava nebo zezadu
- pneumatický odtokový ventil nabízí 2 režimy chodu: duální splachování, start/stop
- nízká hlučnost (skupina I podle německé specifikace hluku)
- izolováno od kondenzující vody
- ½" vodovodní přípojka včetně integrovaného rohového ventilu a šroubení na flexibilní hadici
- pro instalaci revizní šachty včetně těsnění není třeba žádné nářadí
- pro vertikální nebo horizontální použití
- doplňky pro instalaci na stěnu
- včetně splachovacího tlačítka Skate Air
- instalace na výšku nebo na šířku
- 156 × 197 mm
- materiál: ABS
- chrom

Pure Freude
an Wasser

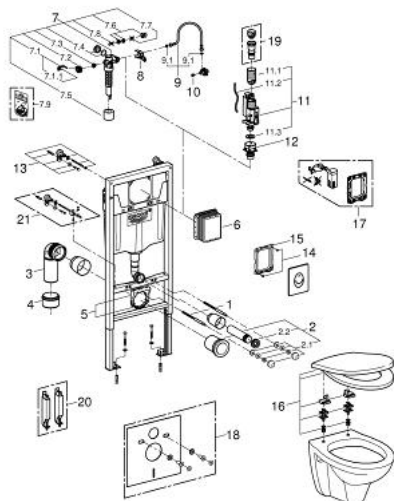


39 192 000 SOLIDO PERFECT SET 4 V 1 S KERAMIKOU

POPIS PRODUKTU (2/2)

- splachovací WC, 3/6 l
- závěsné
- bílá
- certifikace CE
- WC sedátko a poklop s funkcí tichého zavírání
- materiál: Duroplast

39 192 000 SOLIDO PERFECT SET 4 V 1 S KERAMIKOU



NÁHRADNÍ DÍLY , prosince 2014 – Nyní

- 1: Závitový kolík (Č. obj. 4276400M)
- 2: Přívodná a odvodná souprava pro WC (Č. obj. 37311K00)
- 2.1: Upevnění umyvadla (Č. obj. 43511SH0)
- 2.2: Spojovací díl (Č. obj. 37119000)
- 3: PP-odpadové koleno DN 90 (Č. obj. 42327000)
- 4: Redukční kus (Č. obj. 42242000)
- 5: Úchyt pro odpadní oblouk (Č. obj. 42243000)
- 6: Revizní šachta (Č. obj. 66791000)
- 7: Napouštěcí ventil (Č. obj. 37095000)
- 7.1: Kompletní páka (Č. obj. 43734000)
- 7.1.1: Těsnění (Č. obj. 4377000M)
- 7.2: Ventilová hlavice (Č. obj. 43536000)
- 7.3: Membrána (Č. obj. 4375800M)
- 7.4: Šroubovací krytka (Č. obj. 43735000)
- 7.5: Ventilový plovák, 5 ks. (Č. obj. 4379100M)
- 7.6: Sada těsnění (Č. obj. 43722000)*
- 8: Konsole (Č. obj. 42246000)
- 9: Přípojná hadička (Č. obj. 42233000)
- 9.1: O-kroužek (Č. obj. 0319100M)
- 10: Vršek (Č. obj. 42385000)
- 11: Vypouštěcí ventil Dual Flush AV1 (Č. obj. 42320000)
- 11.1: prodloužení pro přepadovou rouru (Č. obj. 42313000)
- 11.2: pneumatická hadička 1ks (Č. obj. 42319000)
- 11.3: Těsnění (Č. obj. 42310000)
- 12: Sedlo ventilu pro GD2 (Č. obj. 42315000)
- 13: Nástěnná přípojka (Č. obj. 3855800M)
- 14: Šroub (Č. obj. 6636200M)
- 15: Nosný rám (Č. obj. 43207000)
- 16: WC sedátko s poklopem (Č. obj. 42466000)
- 17: Přestavbový set (Č. obj. 38796000)*
- 18: Tlumicí set (Č. obj. 37131000)*
- 19: 4,5 l adaptér pro GD2 (Č. obj. 42333000)*
- 20: Příslušenství (Č. obj. 38779000)*
- 21: Extra nástěnné držáky, flexibilní umístění (Č. obj. 38733000)*

* Volitelné příslušenství