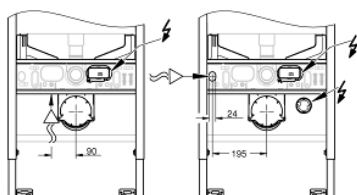
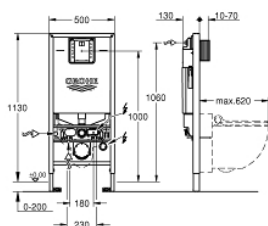


## 39 597 000 **RAPID SLX MODUL PRO WC, STAVEBNÍ VÝŠKA 1,13 M**



### POPIS PRODUKTU (1/2)

- se splachovací nádrží GDX, 6 l
- s integrovanou přípojkou pro sprchové toalety
- vhodné pro sprchové toalety (vodní přípojka)
- malý revizní otvor pro malá splachovací tlačítka
- pro předstěnovou montáž nebo montáž do lehké příčky
- ocelový rám, práškové lakování, samonosný
- pro obložení sádkartonem, kompletně předmontováno
- bez výpustní trubky
- pevné objektové přípojky
- rychlé nastavení, uzamykatelné
- upevňovací materiál
- certifikováno TÜV
- 2 úchyty pro WC
- upevnění keramiky
- rozteč šroubů 180/230 mm
- hloubkově nastavitelné
- redukce Ø 90/110 mm
- přívodní a odpadní souprava
- splachovací nádrž GDX, 6 l, včetně následujícího příslušenství:
  - nastaveno z výroby na 3 l - 6 l
  - pneumatický odtokový ventil nabízí 3 režimy chodu: 2-činné splachování, anebo start/stop a nebo nepřerušitelné (pouze start)
- možnost přívodu vody z prava, zezadu anebo shora
- skupina armatur I - nízká hlučnost
- izolováno od kondenzující vody
- přípojka vody DN 15 s integrovaným rohovým ventilem a šroubovým spojem bez použití nářadí
- pro instalaci není třeba nářadí kontrolní hřídele včetně ochrany během fáze výstavby
- používat vertikálně
- nástěnný držák 38 558 00M pro montáž na zeď je nutné objednat zvlášť
- revizní otvor 66 791 000 pro splachovací tlačítka 156 x 197 mm je nutné objednat zvlášť



Pure Freude  
an Wasser

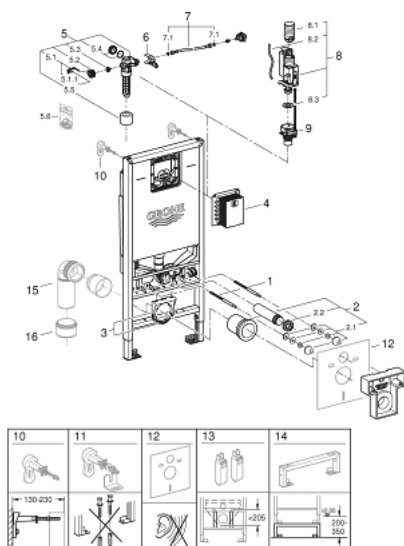


## 39 597 000 **RAPID SLX MODUL PRO WC, STAVEBNÍ VÝŠKA 1,13 M**

### **POPIS PRODUKTU** (2/2)

- regulátor průtoku
- snižuje průtok vody
- zabrání vystříknutí u záchodů bez oplachového kruhu
- Jednoduchá regulace proudu díky kontrolní šachty bez odstraňování ventilů

## 39 597 000 **RAPID SLX MODUL PRO WC, STAVEBNÍ VÝŠKA 1,13 M**



### NÁHRADNÍ DÍLY , ledna 2020 – Nyní

- 1: Závítový kolík (Č. obj. 4276400M)
- 2: Přívodná a odvodná souprava pro WC (Č. obj. 37311K00)
- 2.1: Upevnění umyvadla (Č. obj. 43511SH0)
- 2.2: Spojovací díl (Č. obj. 37119000)
- 3: Úchyt pro odpadní oblouk (Č. obj. 42243000)
- 4: Revizní šachta pro malá tlačítka (Č. obj. 40911000)
- 5: Napouštěcí ventil (Č. obj. 42583000)
- 5.1: Kompletní páka (Č. obj. 43734000)
- 5.1.1: Těsnění (Č. obj. 4377000M)
- 5.2: Ventilová hlavice (Č. obj. 43536000)
- 5.3: Membrána (Č. obj. 4375800M)
- 5.4: Šroubovací krytka (Č. obj. 43735000)
- 5.5: Ventilový plovák, 5 ks. (Č. obj. 4379100M)
- 5.6: Sada těsnění (Č. obj. 43722000)\*
- 6: Konsole (Č. obj. 42246000)
- 7: Připojná hadička (Č. obj. 42233000)
- 7.1: O-kroužek (Č. obj. 0319100M)
- 8: Vypouštěcí ventil Dual Flush AV1 (Č. obj. 42320000)
- 8.1: prodloužení pro přepadovou rouru (Č. obj. 42313000)
- 8.2: pneumatická hadička 1ks (Č. obj. 42319000)
- 8.3: Těsnění (Č. obj. 42310000)
- 9: Ventilové sedlo (Č. obj. 42593000)
- 10: Nástěnná přípojka (Č. obj. 38558000)\*
- 11: Extra nástěnné držáky, flexibilní umístění (Č. obj. 38733000)\*
- 12: Tlumící set (Č. obj. 37131000)\*
- 13: Příslušenství (Č. obj. 39607000)\*
- 14: Prodloužení (Č. obj. 38629000)\*
- 15: PP-odpadové koleno DN 90 (Č. obj. 42327000)\*
- 16: Redukční kus (Č. obj. 42242000)\*
- \* Volitelné příslušenství