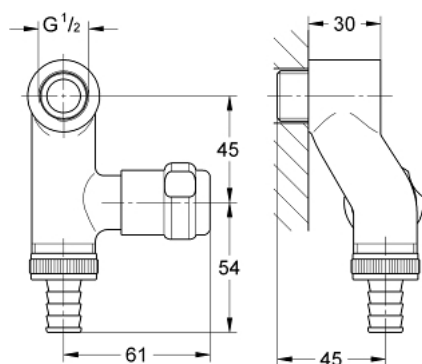


41 110 000 **ORIGINÁLNÍ WAS® VENTIL "ELEKTRO" DN 15**

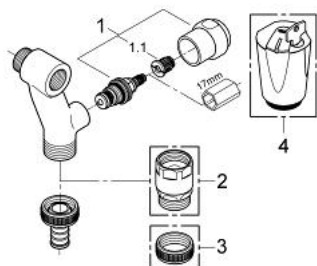


POPIS PRODUKTU

- Barva: chrom
- nástěnná montáž
- mazivová komora 3/8" pro uzavíratelné připojení hadice
- zpětná klapka typu EB
- ochrana proti zpětnému toku vody
- povrchová úprava GROHE Long-Life
- pro kombinaci s provzdušňovacím ventilem typu HB 41 239 000



41 110 000 **ORIGINÁLNÍ WAS® VENTIL "ELEKTRO" DN 15**



NÁHRADNÍ DÍLY , ledna 2002 – Nyní

1: Vršek DN 10 (Č. obj. 41816000)

1.1: Vsuvka (Č. obj. 4184200M)

2: Hadicové šroubení DN 20 (Č. obj. 41824000)

3: Pro vzdušňovač potrubí DN 20 (Č. obj. 41239000)*

4: Uzavírací krytka DN 20 (Č. obj. 41826000)*

* Volitelné příslušenství